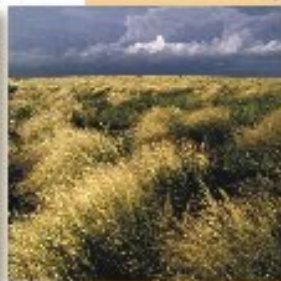


**LOUISA**  
*Naturel*

Cerf / Biche Louisa  
Origine  
Pologne  
Nouveauté 2009



HR2 Rôti de cerf cuit Louisa  
9 pièces techniques de cuisson  
Cal: ± 300-600gr  
Carton: 2kg  
Origine: Pologne



H5B Fettina de cerf/biche Louisa  
Cuisson de cerf/biche  
Cal: ± 50-70gr  
Carton: 5x500gr  
Origine: Pologne



H5C steak de Cerf Biche Louisa  
Cal: ± 70-90gr  
H5S steak de Cerf Biche Louisa  
Cal: ± 90-110gr  
H7B steak de Cerf Biche Louisa  
Cal : ± 110-130gr  
HS2 steak de Cerf Biche Louisa  
Cal : ± 130-150gr  
Carton: 5x500gr  
Origine: Pologne



*Nature's Cuisine*

*Bon  
appétit*

